

## **LISTE DES ANNEXES.**

1. SITUATION GEOGRAPHIQUE DU CHAMP CAPTANT BERTAN ET DE SES PÉRIMÈTRES DE PROTECTION RAPPROCHÉE ET ÉLOIGNÉE. IGN.

2. SITUATION CADASTRALE (DANS LA COMMUNE DE MARUEJOLS LES GARDONS) DU CHAMP CAPTANT BERTAN ET DE SON PÉRIMÈTRE DE PROTECTION IMMÉDIATE.

3. PÉRIMÈTRE DE PROTECTION RAPPROCHÉE DU CHAMP CAPTANT BERTAN. SITUATION CADASTRALE (EN TOTALITÉ DANS LA COMMUNE DE MARUEJOLS LES GARDONS).

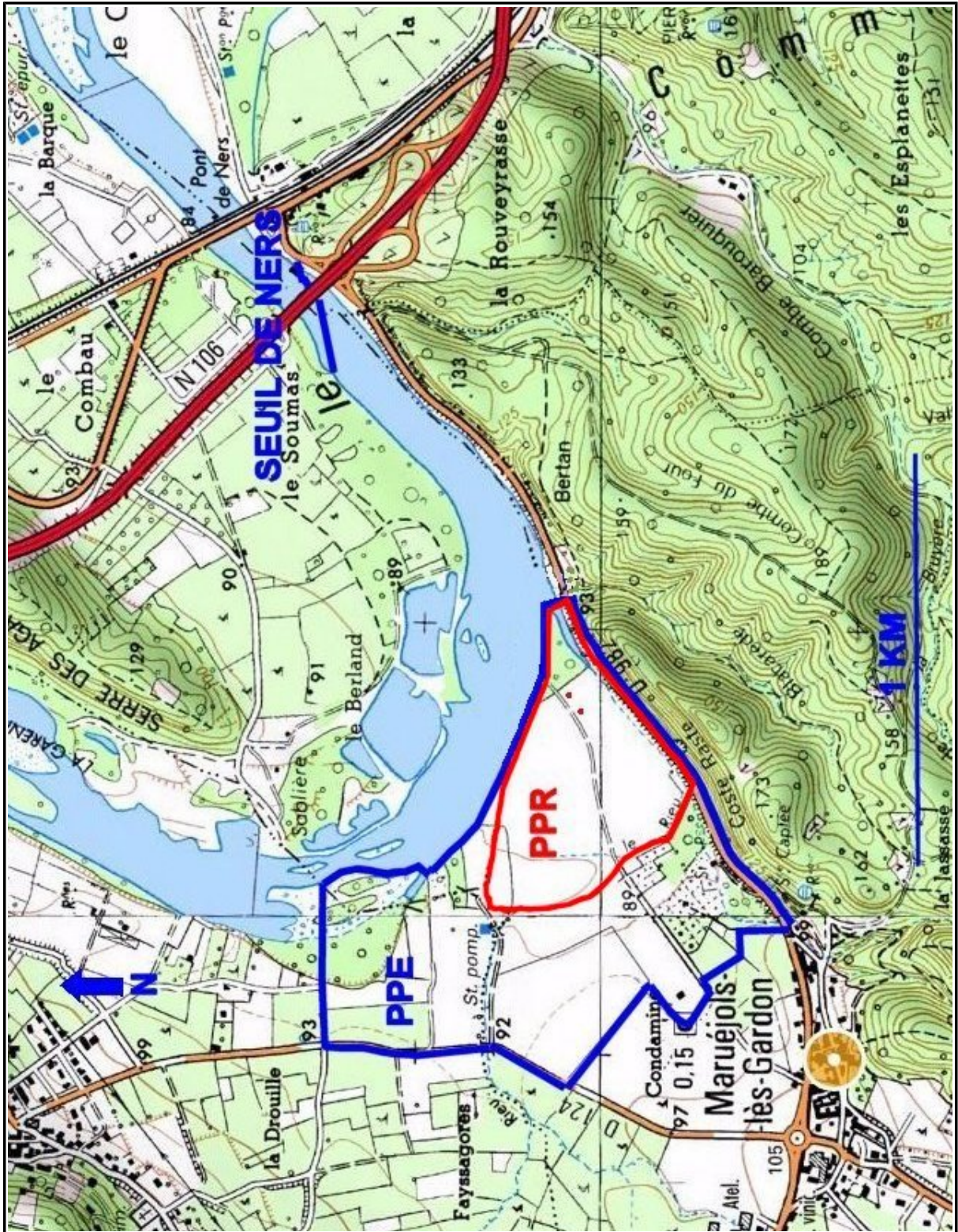
4. COUPES (BERGA SUD).

4.1. COUPE DU FORAGE F1 DU CHAMP CAPTANT BERTAN

4.2. COUPE DU FORAGE F2 DU CHAMP CAPTANT BERTAN

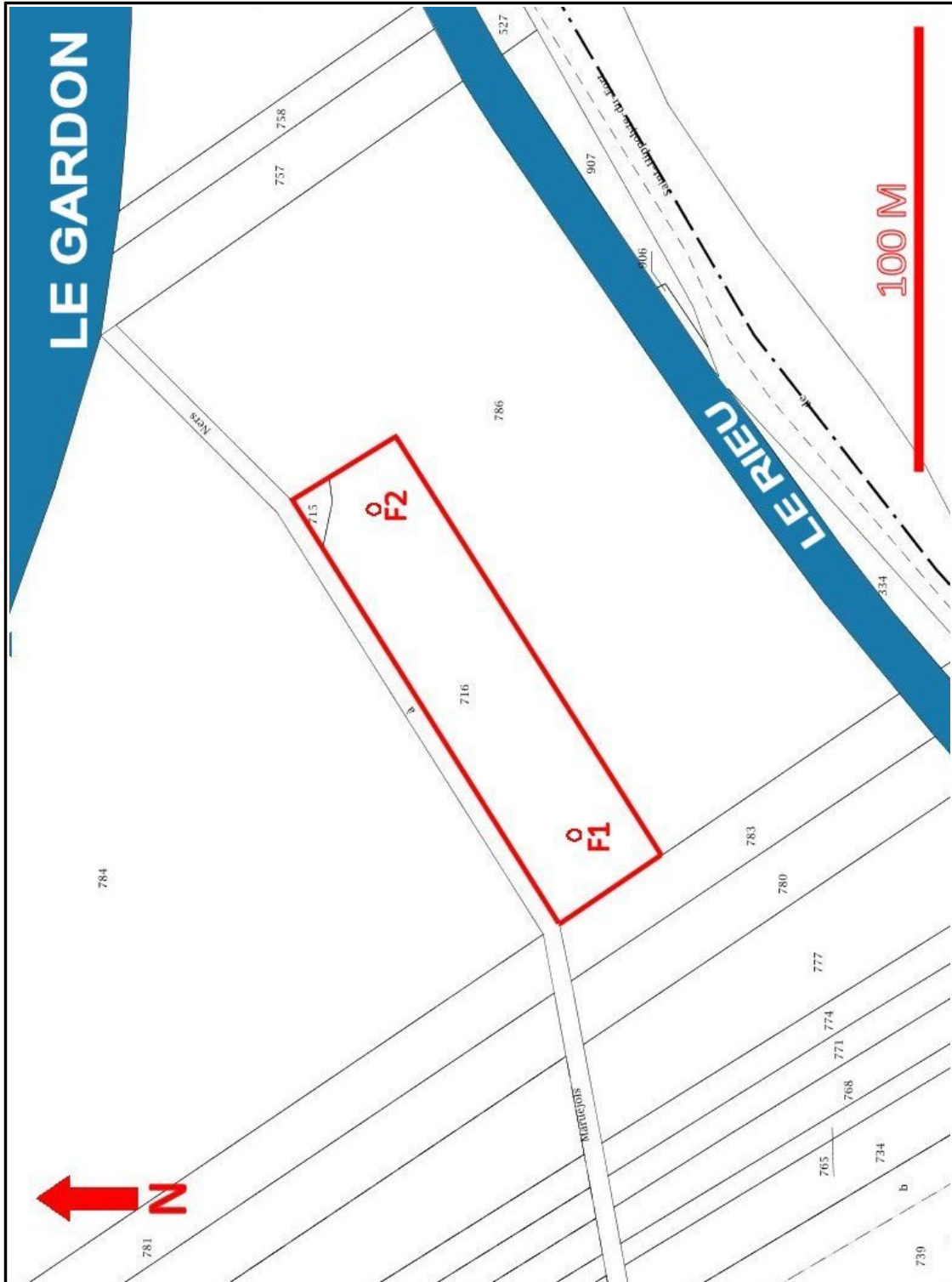
ANNEXE 1. 1.

SITUATION GEOGRAPHIQUE DES FORAGES, DE LEURS PÉRIMÈTRES DE PROTECTION RAPPROCHÉE ET ÉLOIGNÉE . IGN.

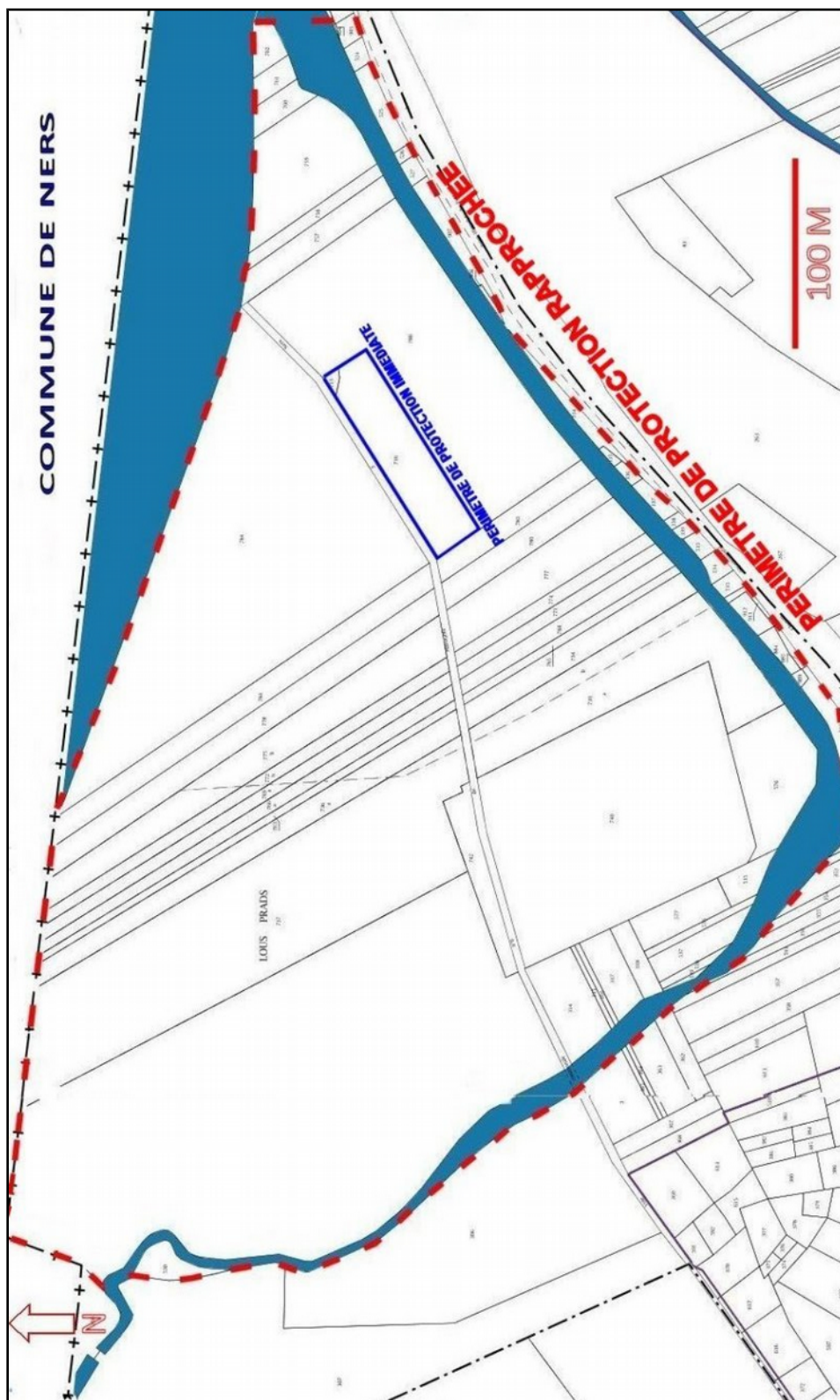


## ANNEXE 2.

### 2. SITUATION CADASTRALE (DANS LA COMMUNE DE MARUEJOLS LES GARDONS) DU CHAMP CAPTANT BERTAN ET DE SON PÉRIMÈTRE DE PROTECTION IMMÉDIATE.

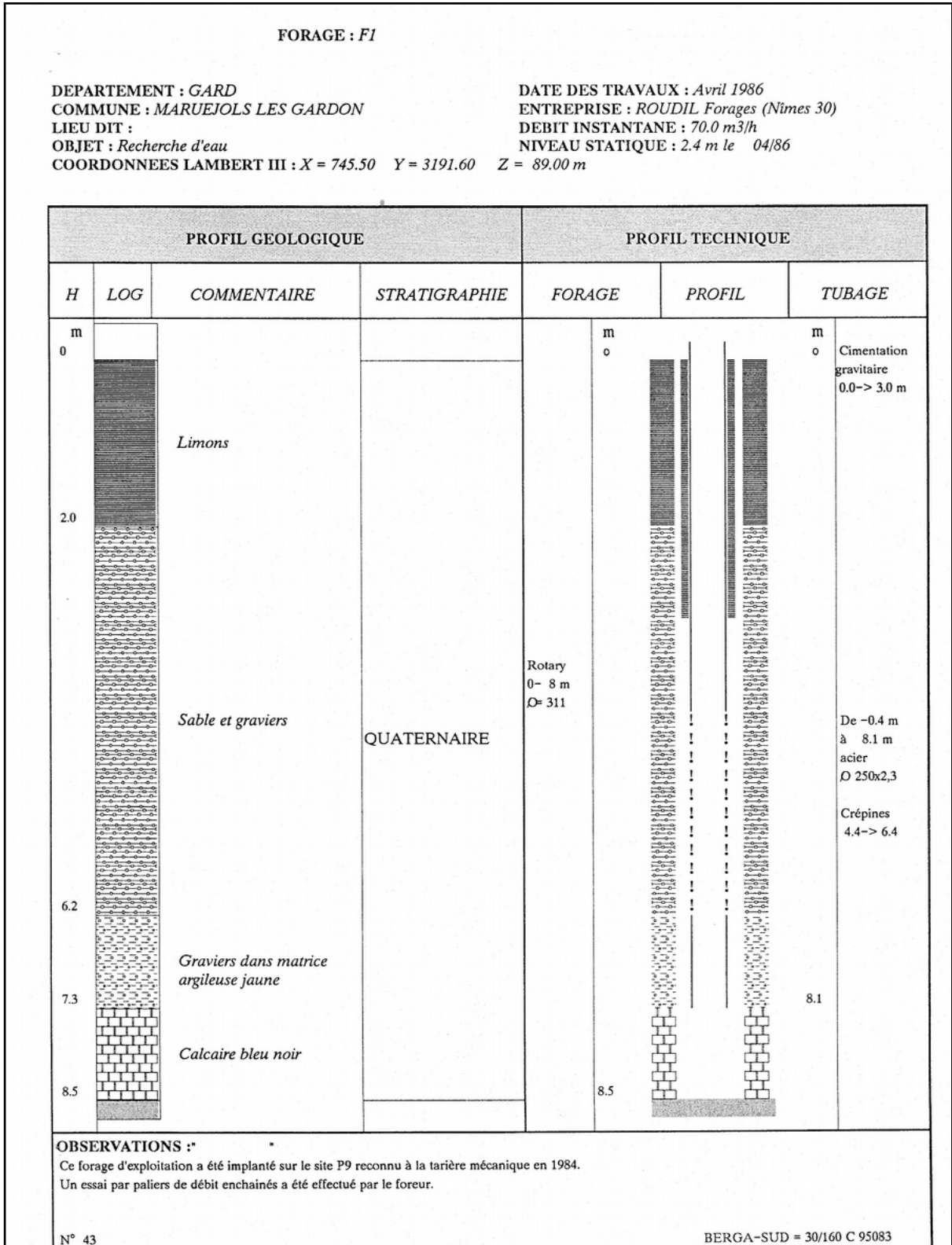


**ANNEXE 3.  
PÉRIMÈTRE DE PROTECTION RAPPROCHÉE DU CHAMP CAPTANT BERTAN  
EN TOTALITE SUR LA COMMUNE DE MARUEJOLS LES GARDONS.  
SITUATION CADASTRALE.**



## ANNEXES 4. COUPES (BERGA SUD).

### 4.1. COUPE DU FORAGE F1 DU CHAMP CAPTANT BERTAN

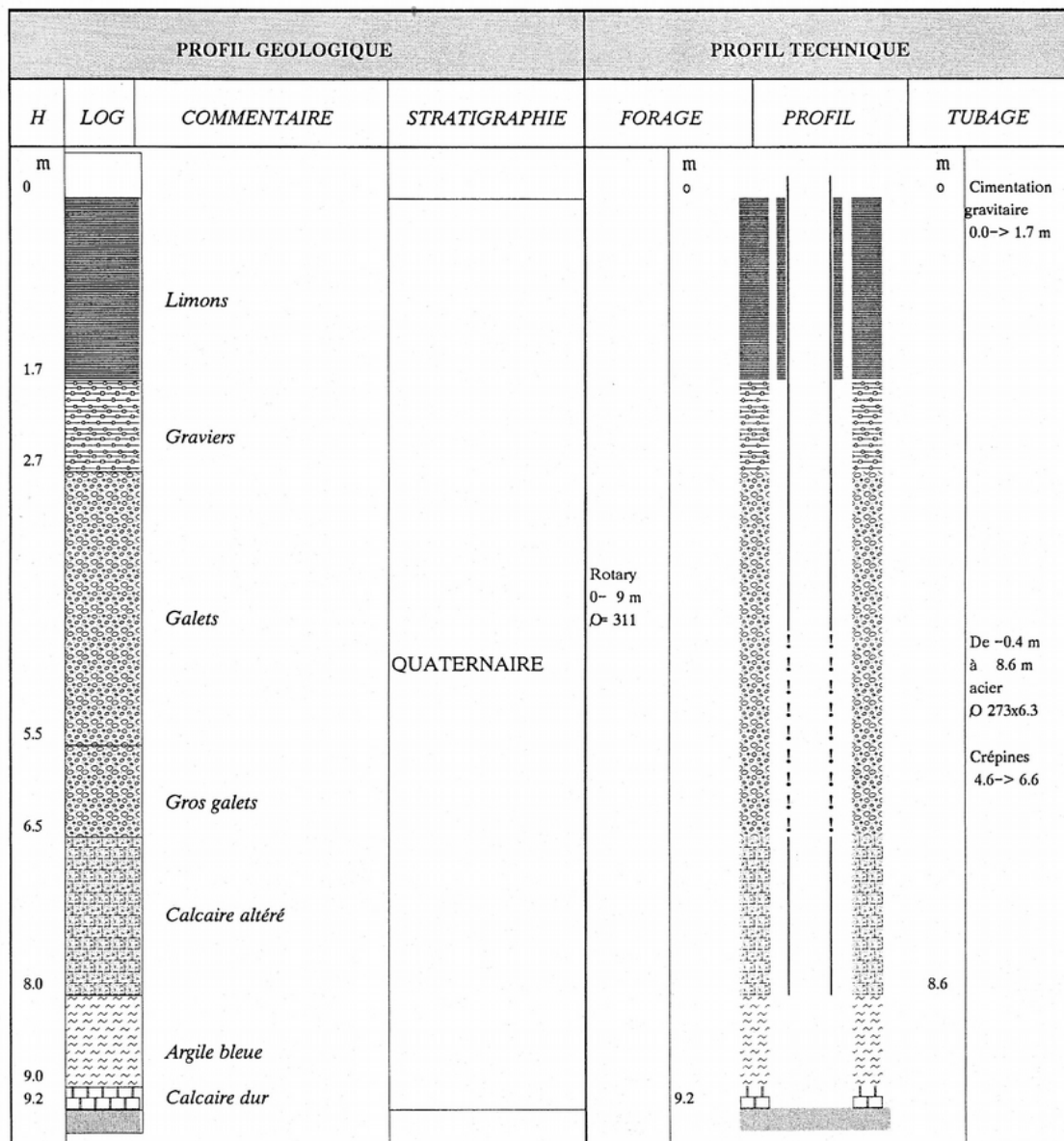


## 4.2. COUPE DU FORAGE F2 DU CHAMP CAPTANT BERTAN

FORAGE : F2

DEPARTEMENT : GARD  
 COMMUNE : MARUEJOLS LES GARDON  
 LIEU DIT :  
 OBJET : Recherche d'eau  
 COORDONNEES LAMBERT III : X = 744.80 Y = 3191.61 Z = 89.00 m

DATE DES TRAVAUX : 26/09 au 01/10/95  
 ENTREPRISE : ROUDIL forages (Nîmes -30)  
 DEBIT INSTANTANE : 50.0 m<sup>3</sup>/h  
 NIVEAU STATIQUE : 2.0 m le 01/10/95



**OBSERVATIONS :\***

Le forage a été implanté sur un site déterminé en 1984 à la tarière mécanique. Il se situe à 70 m du forage d'exploitation F1 actuel.

Les conditions sont un peu moins bonnes qu'en F1 (confirmation des résultats obtenus à la tarière.

Un essai par pompage a été réalisé sur ce forage.

N° 42

BERGA-SUD = 30/160 C 95083